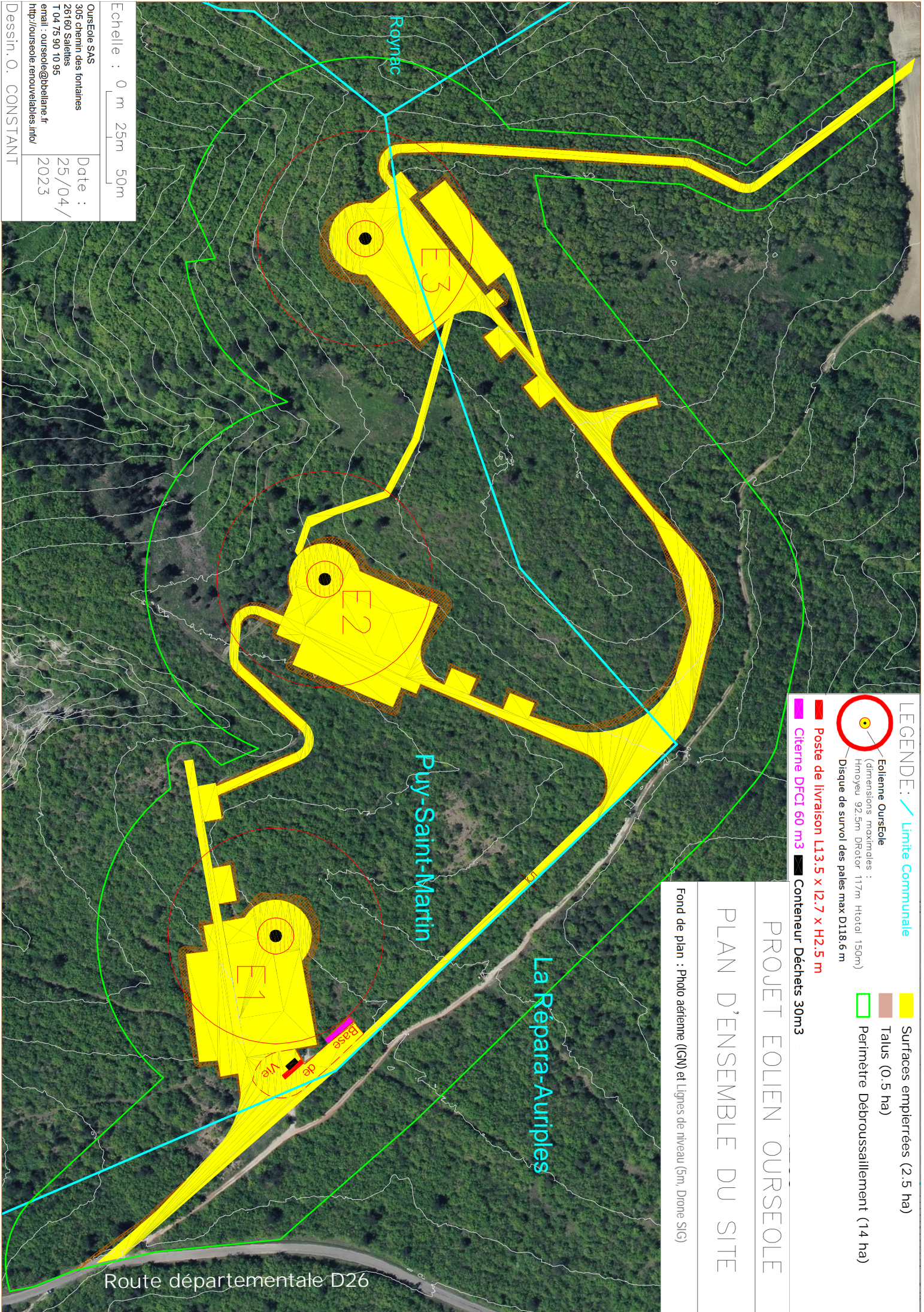


Ourseole SAS
 305 chemin des fontaines
 26160 Salettes
 T 04 75 90 10 95
 email : ourseole@beliane.fr
 http://ourseole.renouvelables.info/

Echelle : 0 m 25m 50m

Date : 25/04/2023
 Dessin : O. CONSTANT



LEGENDE :

- Surfaces empierrées (2.5 ha)
- Talus (0.5 ha)
- Périmètre Débroussaillage (14 ha)
- Limite Communale
- Eolienne Ourseole
(dimensions maximales :
Hmoyeu 92.5m Drotor 117m Htotal 150m)
Disque de survol des pales max D118.6 m
- Poste de livraison L13.5 x 12.7 x H2.5 m
- Citerne DFCI 60 m³
- Conteneur Déchets 30m³

PROJET EOLIEN OURSEOLE
PLAN D'ENSEMBLE DU SITE
 Fond de plan : Photo aérienne (IGN) et Lignes de niveau (5m, Dione SIG)

Route départementale D26